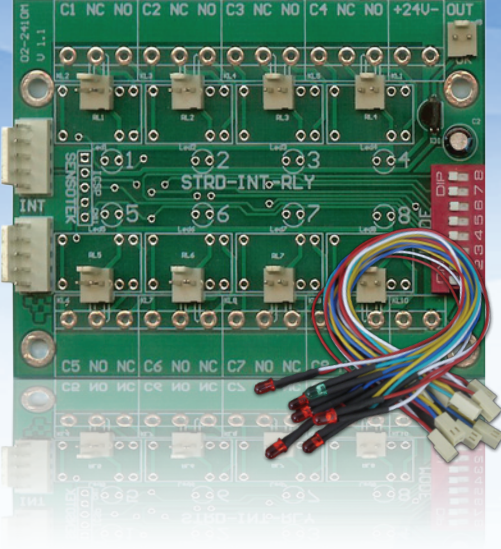


STRD-INT-LED

LED Modülü



STRD-INT-LED, Redline serisi Konvansiyonel Yangın Alarm Panelleri için LED modülüdür.

Modül, üzerindeki LED çıkışları vasıtasıyla sistem ve zone durumlarının, mimik panel veya bir gösterge tablosunda gösterilmesini sağlamak için kullanılır.

Modülün mimik diyagram ile veya bağımsız olarak kullanılması mümkündür. Gücünü panelden alır, ekstra bir beslemeye ihtiyaç duymaz.

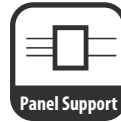
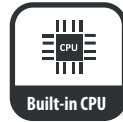
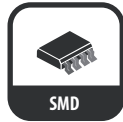
Modül üzerinde yer alan anahtar grubu (dip switch) ile LED yanış şekilleri ve alarm/arıza seçimi yapılabilir.

TEKNİK ÖZELLİKLER

Besleme Voltajı	28 VDC
Sükunet Akımı	7 mA
Alarm Akımı	7 mA + 13 mA Aktif LED Başına
LED Çıkışı	8 Adet Alarm/Arıza - 1 Adet Power
LED Çıkış Gücü	28 VDC 13 mA
Desteklediği Modeller	Redline Serisi Konvansiyonel Yangın Alarm Panelleri
İşletim Sıcaklığı	0 °C - 50 °C
Bağıl Nem	95 rh Yoğuşmasız
Ölçüler	85 mm (Y) - 65 mm (G) - 18 mm (D)
Ağırlık	4 Bölge (Zone) - 30 gr / 8 Bölge (Zone), 4AF, SS - 35 gr

SİPARİŞ KODLARI

STRD-INT-LED-4	4 Bölge (Zone) LED
STRD-INT-LED-8	8 Bölge (Zone) LED
STRD-INT-LED-4AF	4 Bölge (Zone) Alarm & 4 Bölge (Zone) Arıza LED
STRD-INT-LED-SS	Sistem Durum LED'leri



SENSOTEK®

Otomasyon ve Bilgi Teknolojileri Sanayi ve Ticaret Limited Şirketi
Sahrayıcedit Mahallesi Bankacılar Sokak No:4 Kadıköy/İstanbul
Tel. 0 216 358 83 00 · Fax. 0 216 358 83 00
www.sensotek.com.tr · info@sensotek.com.tr

REDLINE